



OPGELET: DIT DOCUMENT IS NIET MEER GELDIG SINDS 02 APRIL 2025

2023_CBS_00481 Nieuw aanvullend reglement van de politie op het wegverkeer - gewestweg - Dok-Noord - nieuwe verkeersmaatregel - Vaststelling

Beslissing: Goedgekeurd in besloten vergadering van 19 januari 2023

Zijn aanwezig bij de beslissing van dit punt:

de heer Mathias De Clercq, burgemeester-voorzitter; de heer Filip Watteeuw, schepen mevrouw Sofie Bracke, schepen; mevrouw Tine Heyse, schepen; mevrouw Astrid De Bruycker, schepen; de heer Sami Souguir, schepen; de heer Bram Van Braeckvelt, schepen; mevrouw Isabelle Heyndrickx, schepen; mevrouw Hafsa El-Bazioui, schepen; mevrouw Evita Willaert, schepen; de heer Rudy Coddens, schepen mevrouw Mieke Hullebroeck, algemeen directeur; de heer Luc Kupers, adjunct-algemeendirecteur; de heer Danny Van Campenhout, adjunct-algemeendirecteur

Bevoegd: Filip Watteeuw

Betrokken: Mathias De Clercq

Juridisch kader

De volgende bepalingen zijn van toepassing inzake de bevoegdheid:

- De Nieuwe Gemeentewet 24 juni 1988, artikel 119;
- Het Decreet van 16 mei 2008 betreffende de aanvullende reglementen op het wegverkeer en de plaatsing en bekostiging van verkeerstekens, artikel 4, § 1, 2de lid;
- Het Decreet over het lokaal bestuur van 22 december 2017, artikel 41, 2°;
- Het gemeenteraadsbesluit van 15 december 2015, houdende de delegatie van de vaststellingsbevoegdheid inzake gemeentelijke aanvullende reglementen op het wegverkeer.

De beslissing wordt genomen op grond van:

- Wet betreffende de politie over het wegverkeer, gecoördineerd bij koninklijk besluit van 16 maart 1968;
- Decreet van 16 mei 2008 betreffende de aanvullende reglementen op het wegverkeer en de plaatsing en bekostiging van de verkeerstekens;
- Koninklijk Besluit van 1 december 1975 houdende algemeen reglement op de politie van het wegverkeer en van het gebruik van de openbare weg;
- Ministerieel Besluit van 11 oktober 1976 waarbij de minimumafmetingen en de bijzondere plaatsingsvoorwaarden van de verkeerstekens worden bepaald;
- Uitvoeringsbesluit van 23 januari 2009 betreffende de aanvullende reglementen op het wegverkeer en de plaatsing en bekostiging van de verkeerstekens;

- Omzendbrief MOB/2009/1 van 3 april 2009;

Motivering

Bij dit collegebesluit wordt de bestaande toestand geregulariseerd en als nieuwe verkeersmaatregel een snelheidsbeperking tot 30km/u ingevoerd. Door de nieuwe ontwikkelingen rondom het Houtdok zijn er op Dok-Noord meer oversteekbewegingen. Met de snelheidsbeperking willen we de oversteekbaarheid verhogen. In december 2022 gaf het Agentschap Wegen en Verkeer Oost-Vlaanderen daarover positief advies.

Bijgevoegde bijlage(n):

- Aanvullend reglement Dok-Noord dossier P-365102 (deel van de beslissing)
- Signalisatieplan Dok-Noord dossier P-365102 (deel van de beslissing)

Beslissing

Beslist het volgende:

Artikel 1:

Stelt vast het bijgevoegd aanvullend reglement van de politie op het wegverkeer en het signalisatieplan betreffende de gewestweg Dok-Noord.

2023_CBS_00481 - Nieuw aanvullend reglement van de politie op het wegverkeer - gewestweg - Dok-Noord - nieuwe verkeersmaatregel

Aanvullend reglement van de politie op het wegverkeer - gewestweg – Dok-Noord

Vastgesteld in het College van Burgemeester en Schepenen van 19 januari 2023

Goedgekeurd door het Departement MOW op 2 maart 2023

Bekendgemaakt op 20 januari 2023

Geldig vanaf 25 januari 2023 tot en met 1 april 2025

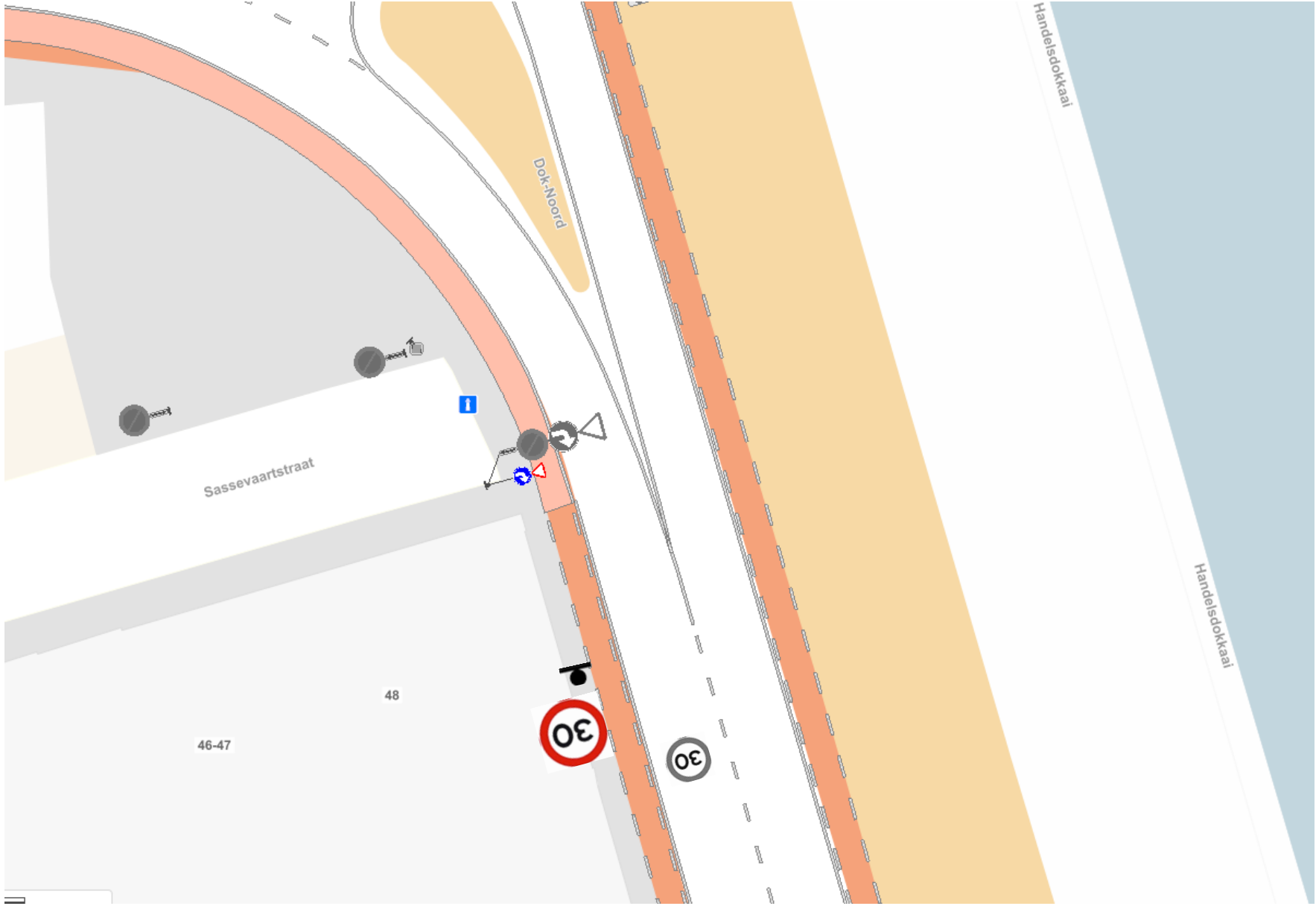
Referentienummer 2023_CBS_00481

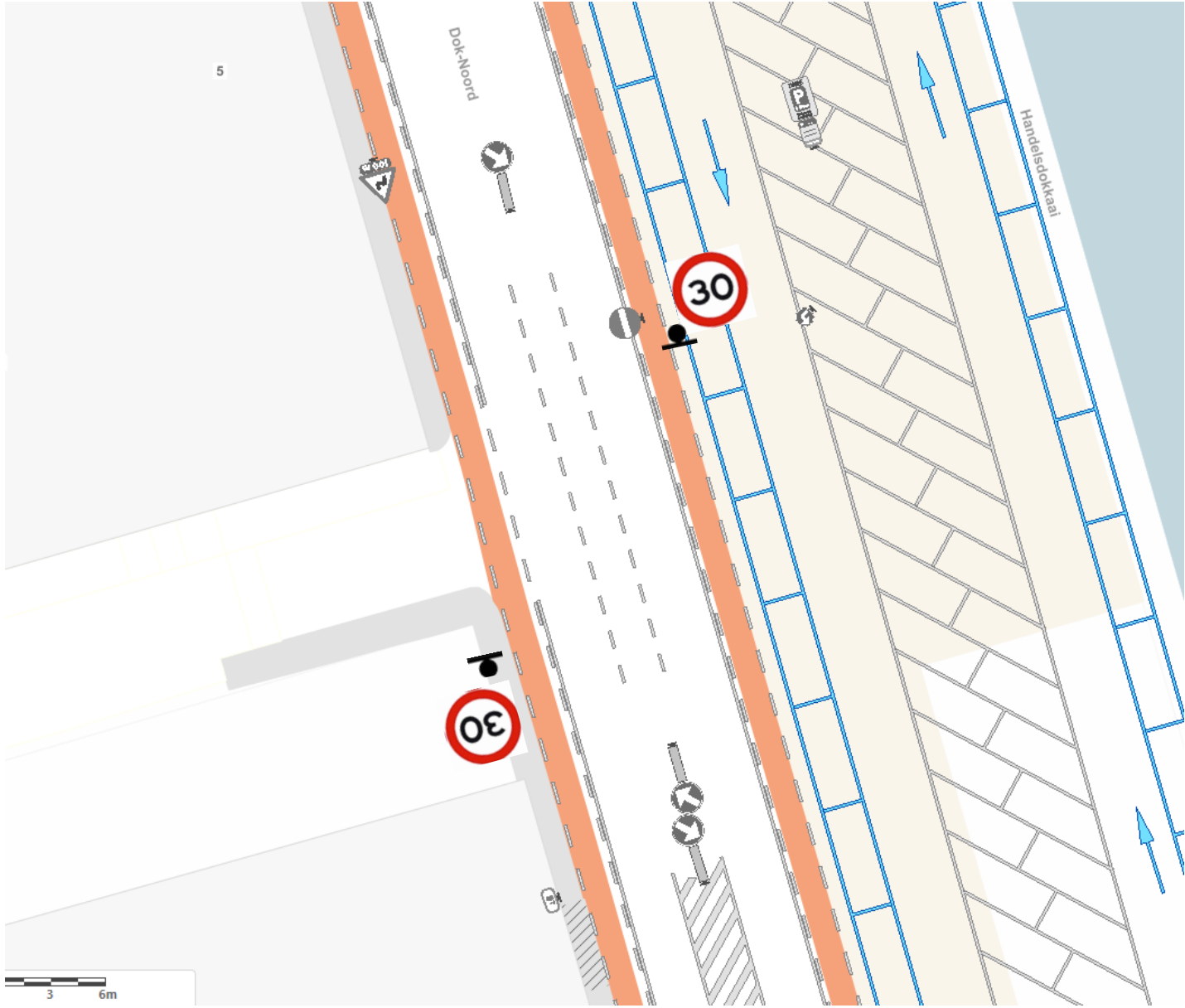
Reglement

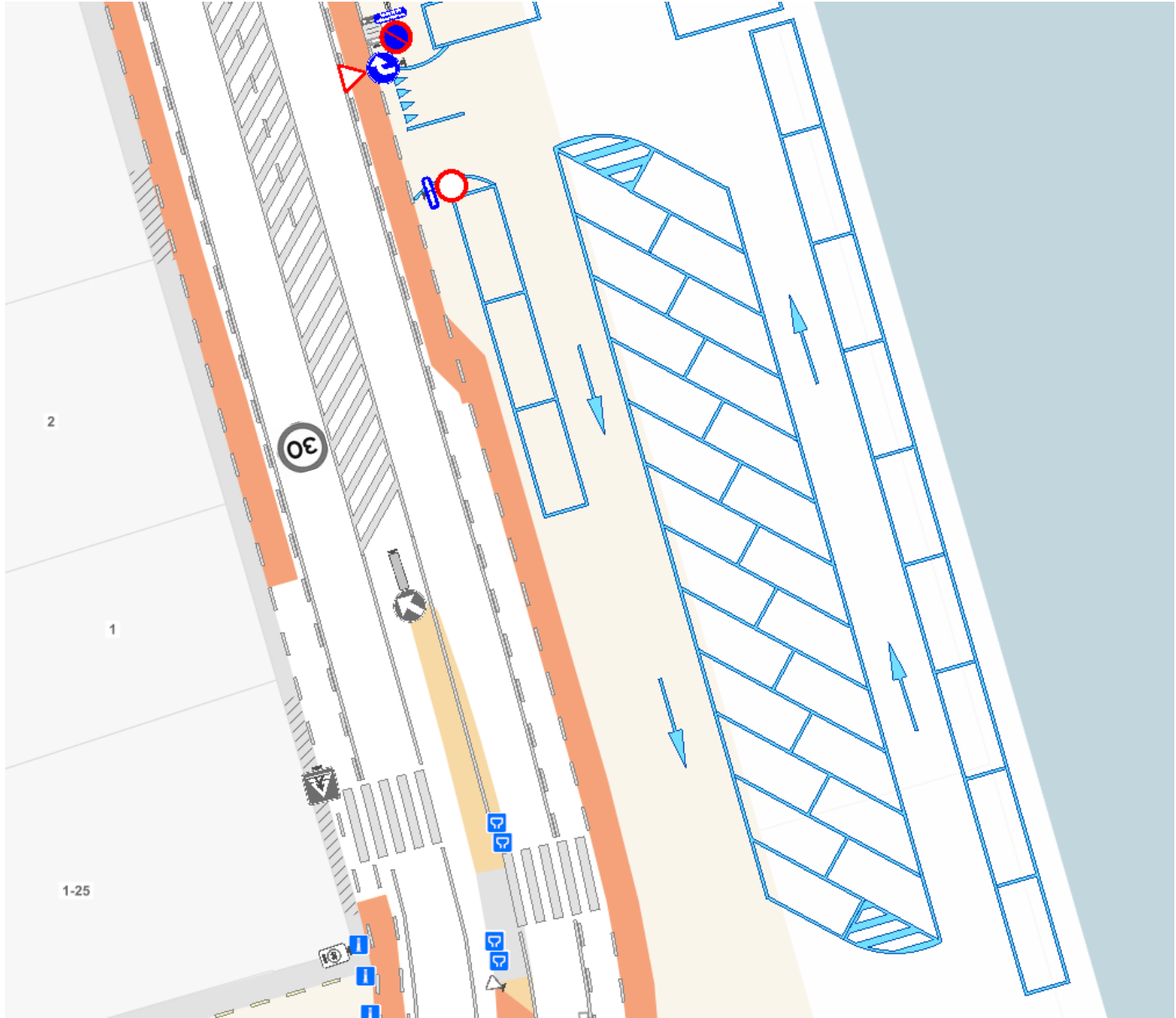
- Artikel 1.** Op alle wegen die uitkomen op Dok-Noord en dit tussen de Muidelaan enerzijds, en het Stapelplein anderzijds, geldt:
- de bestuurders moeten voorrang verlenen;
 - de plaats waar de bestuurders, zo nodig, moeten stoppen om voorrang te verlenen, wordt aangeduid.
- Op Dok-Noord van de Muidelaan tot het Stapelplein geldt:
- de voorrangsweg wordt aangeduid.
- Dit wordt gesignaleerd door:
- verkeersborden B1
 - wegmarkeringen overeenkomstig art.76.2 van de wegcode
 - verkeersborden B9
- Artikel 2.** Op Dok-Noord van het Stapelplein tot de Muidelaan in beide richtingen geldt:
- het is verboden voor bestuurders sneller te rijden dan 30 km per uur.
- Dit wordt gesignaleerd door:
- verkeersborden C43
- Artikel 3.** Op Dok-Noord ter hoogte van huisnummer 1 geldt:
- de bestuurders zijn verplicht de hindernis langs rechts voorbij te rijden.
- Dit wordt gesignaleerd door:
- verkeersborden D1
- Artikel 4.** Op de naastgelegen parkings ter hoogte van het kruispunt met Dok-Noord geldt:
- de bestuurders zijn verplicht rechts af te slaan.
- Dit wordt gesignaleerd door:
- verkeersborden D1

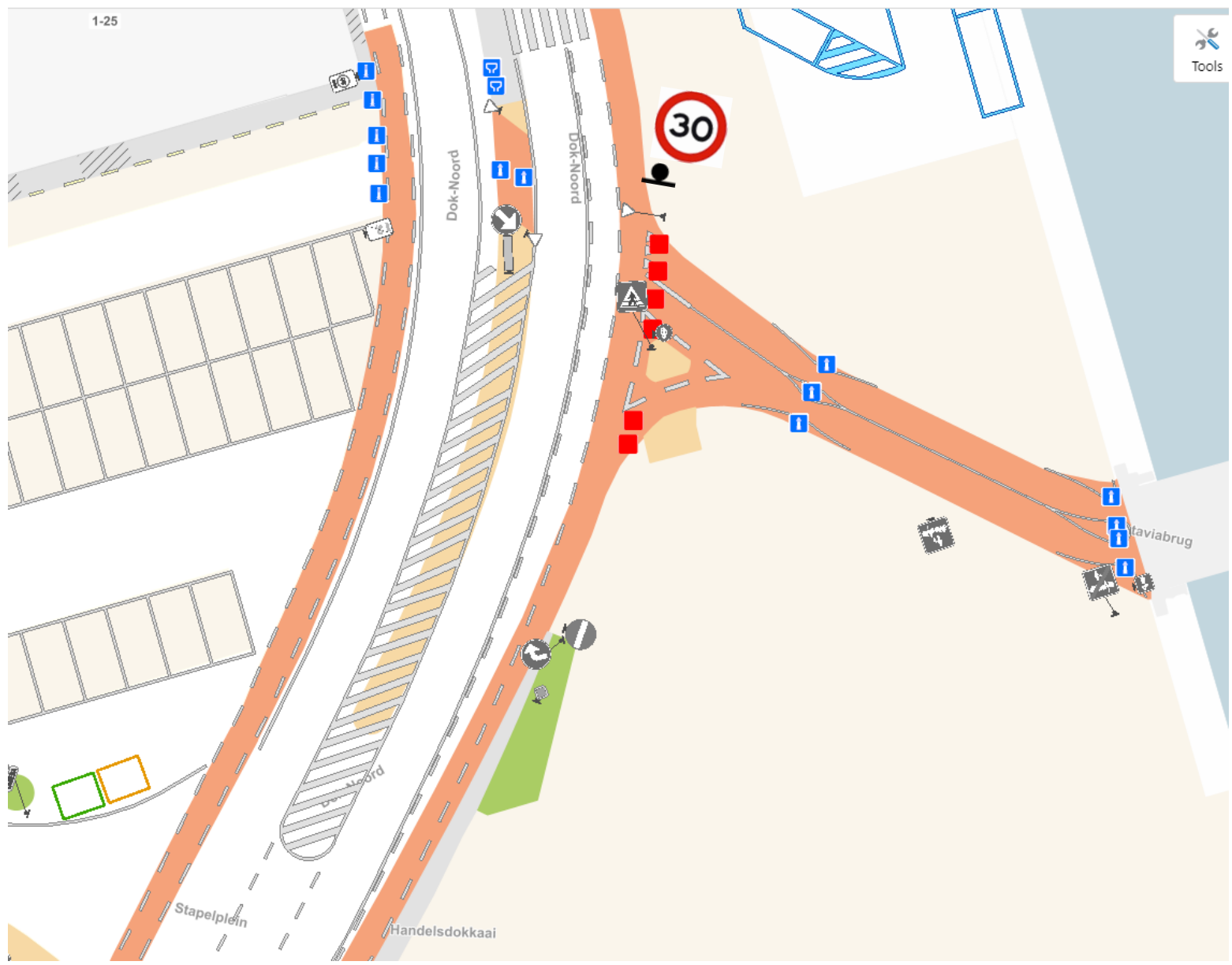
- Artikel 5.** Op Dok-Noord van de Muidelaan tot huisnummer 3 geldt:
het is iedere bestuurder verboden de onderbroken streep te overschrijden, behalve om in te halen, om links af te slaan, om te keren of om van rijstrook te veranderen.
Dit wordt gesignaleerd door:
- wegmarkeringen overeenkomstig art.72.3 van de wegcode
- Artikel 6.** Op Dok-Noord van de Muidelaan tot het Stapelplein langs beide zijden van de weg geldt:
fietsers en bestuurders van tweewielige bromfietsen klasse A moeten het fietspad volgen voor zover het rechts in hun rijrichting ligt.
Dit wordt gesignaleerd door:
- wegmarkeringen overeenkomstig art.74 van de wegcode
- Artikel 7.** Op Dok-Noord van de Muidelaan tot het Stapelplein langs beide zijden van de weg geldt:
de denkbeeldige rand van de rijbaan wordt aangeduid. Het deel van de openbare weg dat gelegen is aan de andere kant van deze streep is voorbehouden voor het stilstaan en parkeren, behalve op autosnelwegen en autowegen.
Dit wordt gesignaleerd door:
- wegmarkeringen overeenkomstig art.75.2 van de wegcode
- Artikel 8.** Op Dok-Noord ter hoogte van de parkings op de kaaien geldt:
voertuigen moeten parkeren binnen de afgebakende plaatsen.
Dit wordt gesignaleerd door:
- wegmarkeringen overeenkomstig art.77.5 van de wegcode
- Artikel 9.** Op Dok-Noord ter hoogte van de toegang van het koopcentrum geldt:
voetgangers moeten de oversteekplaats volgen om de rijbaan over te steken.
Dit wordt gesignaleerd door:
- wegmarkeringen overeenkomstig art.76.3 van de wegcode
- Artikel 10.** Op Dok-Noord ter hoogte van huisnummer 2 geldt:
bestuurders mogen niet rijden, stilstaan of parkeren op de markeringen.
Dit wordt gesignaleerd door:
- wegmarkeringen overeenkomstig art.77.4 van de wegcode

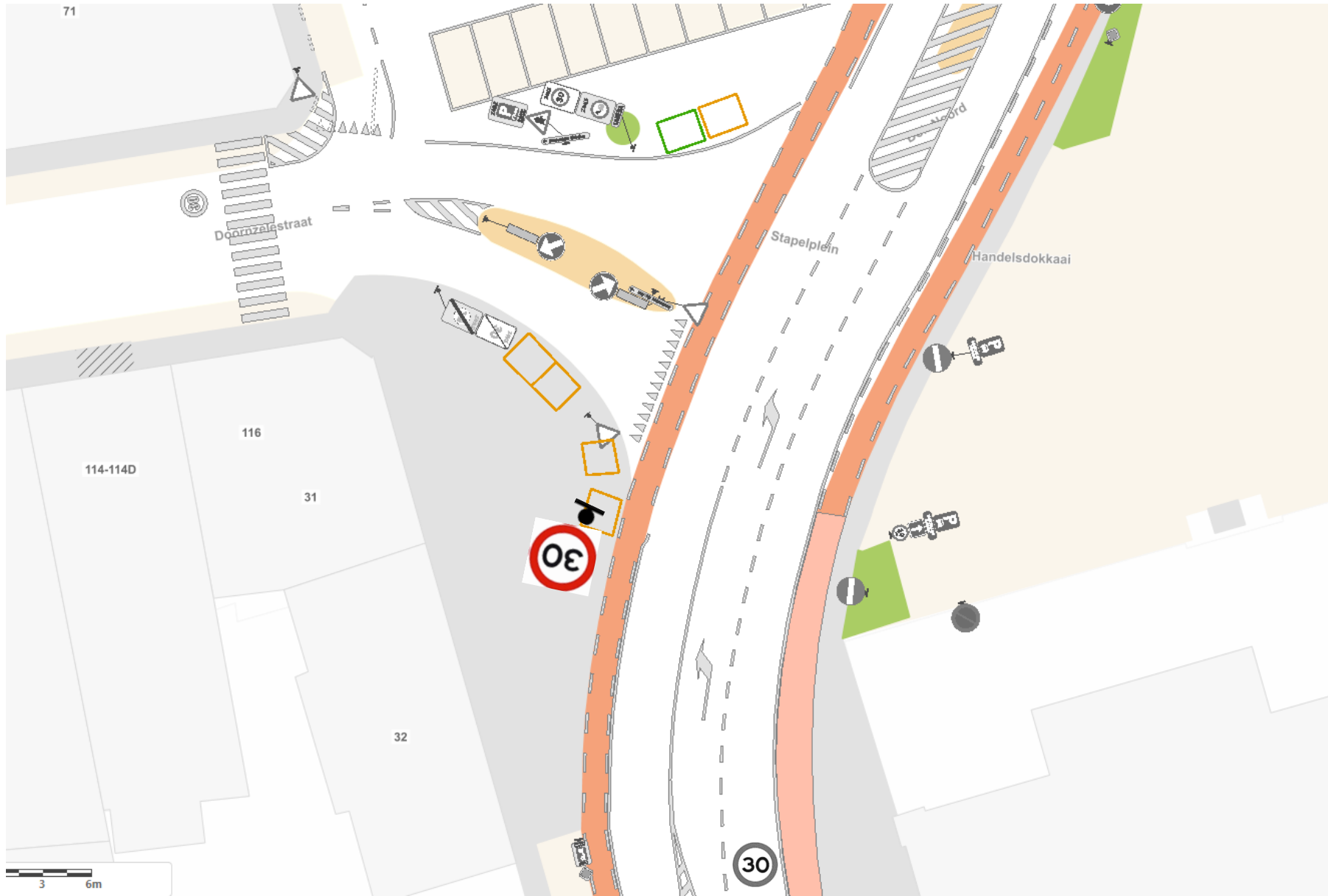
(einde reglement)

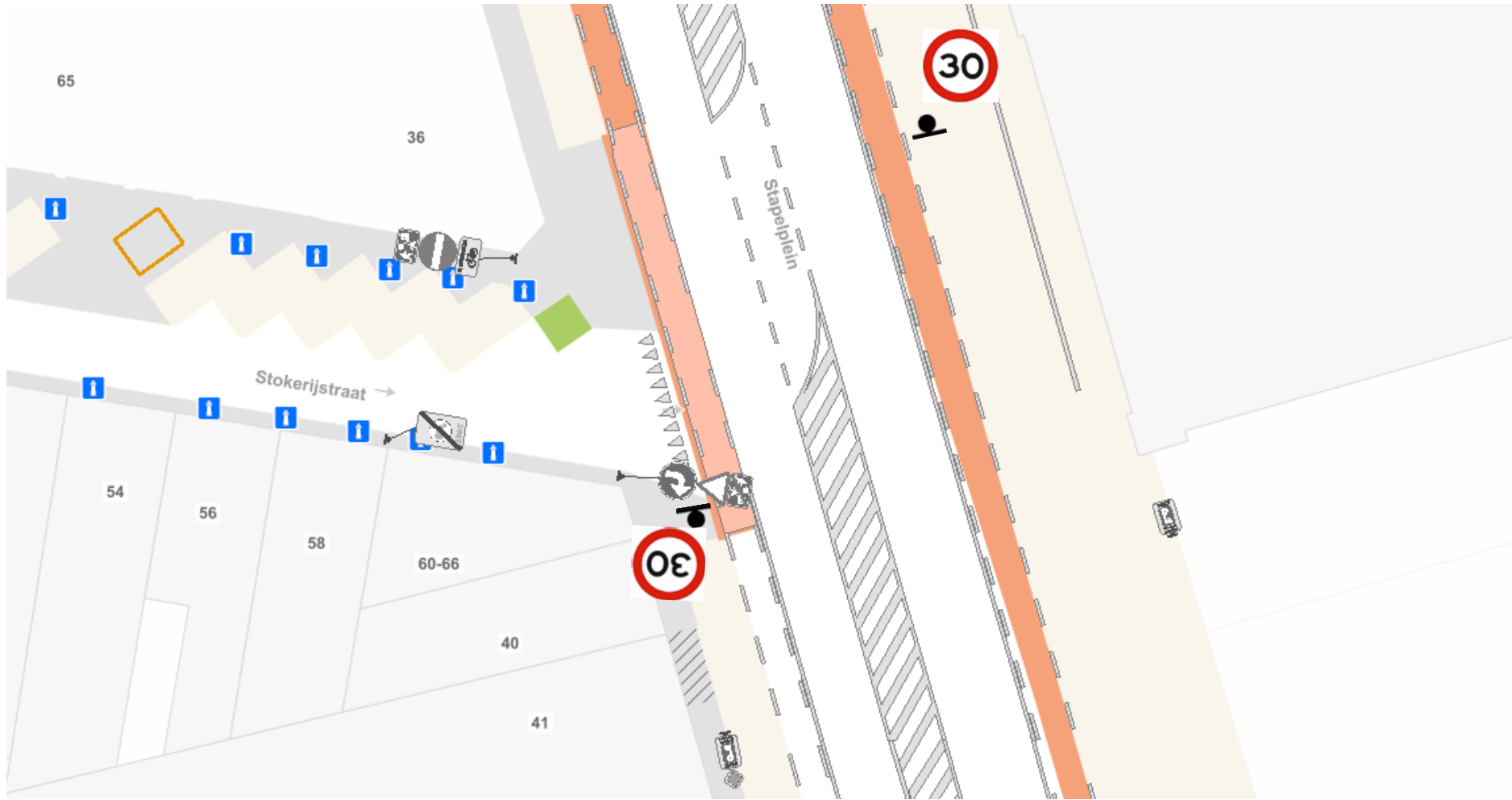


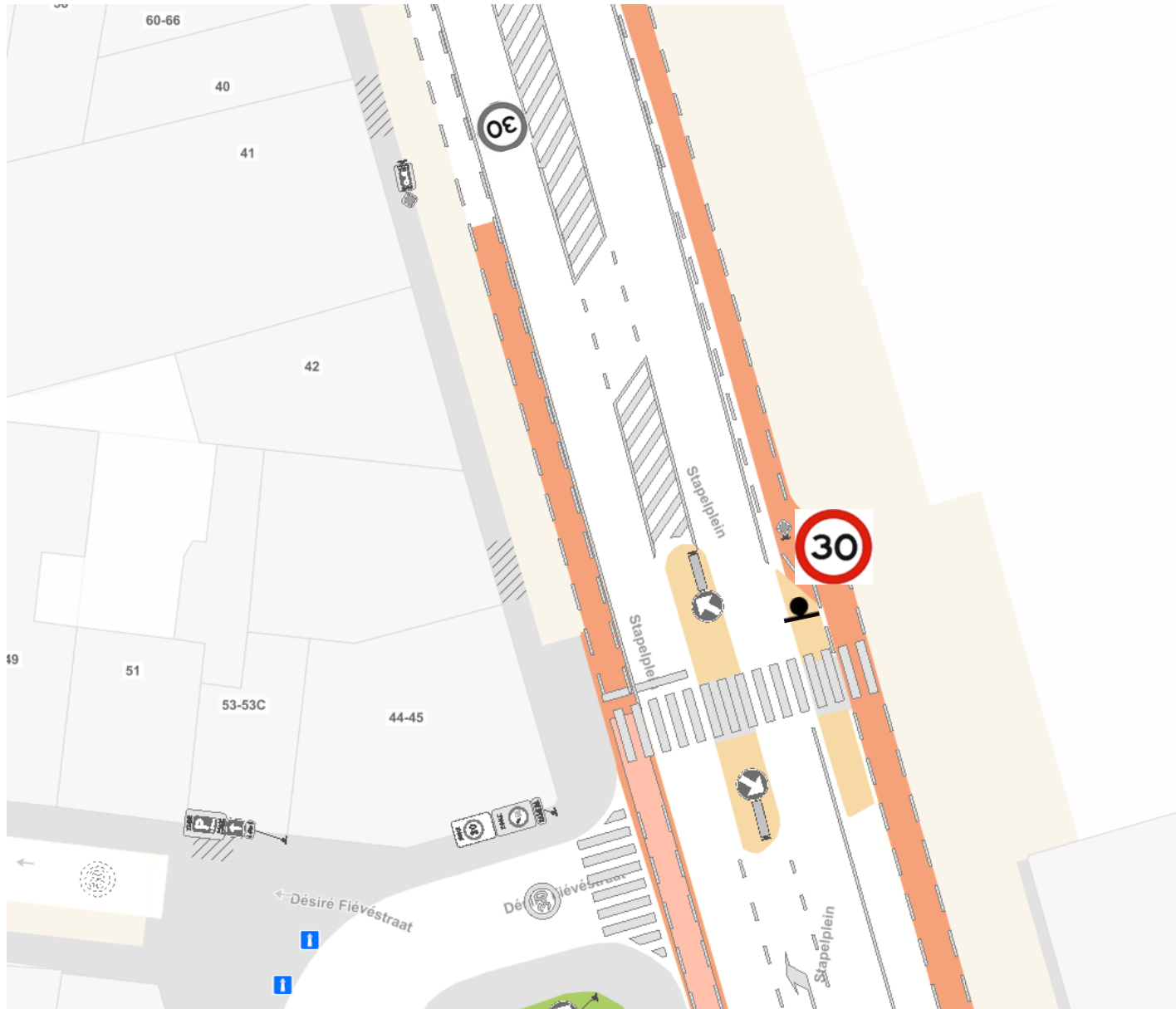




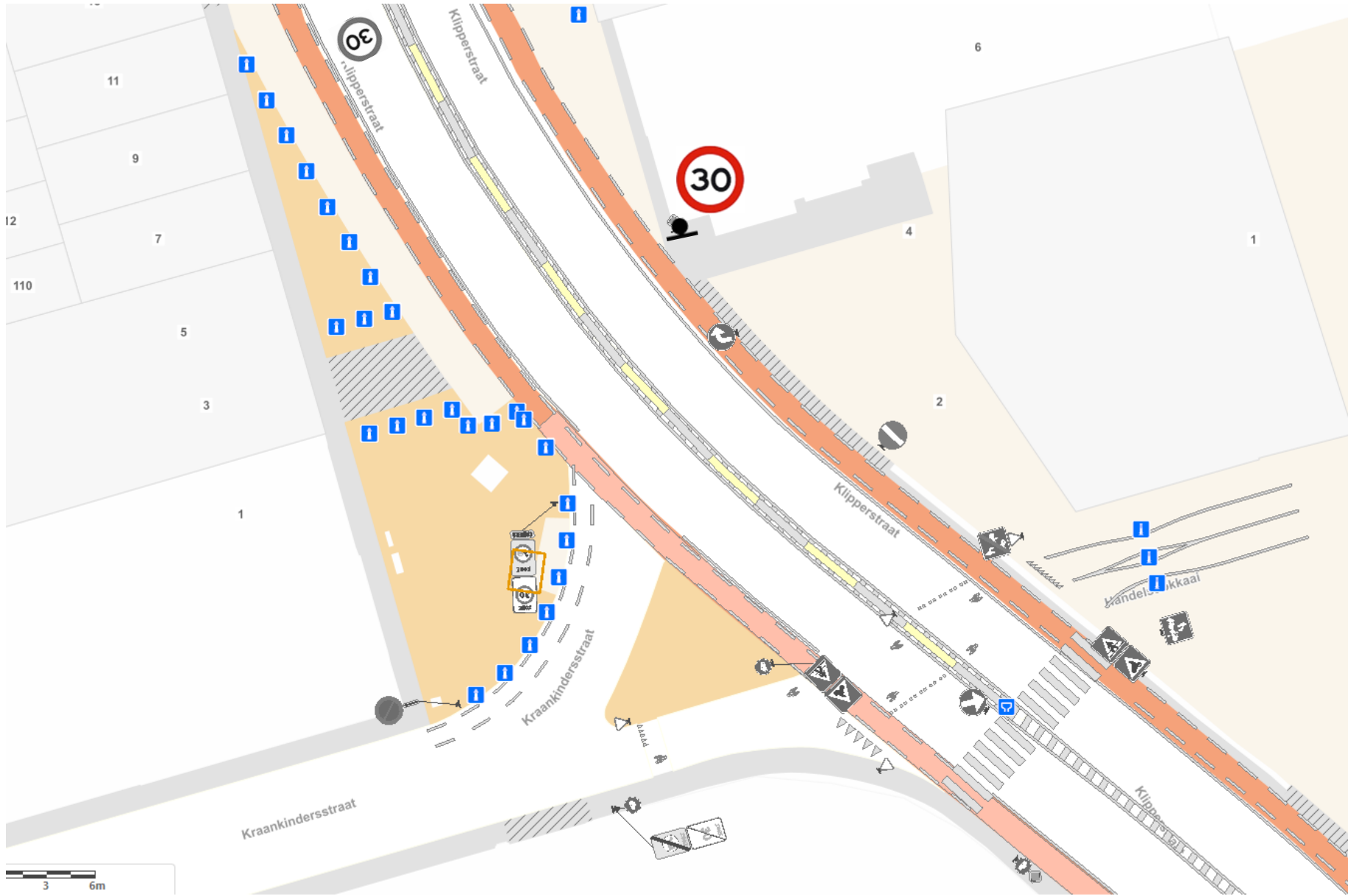




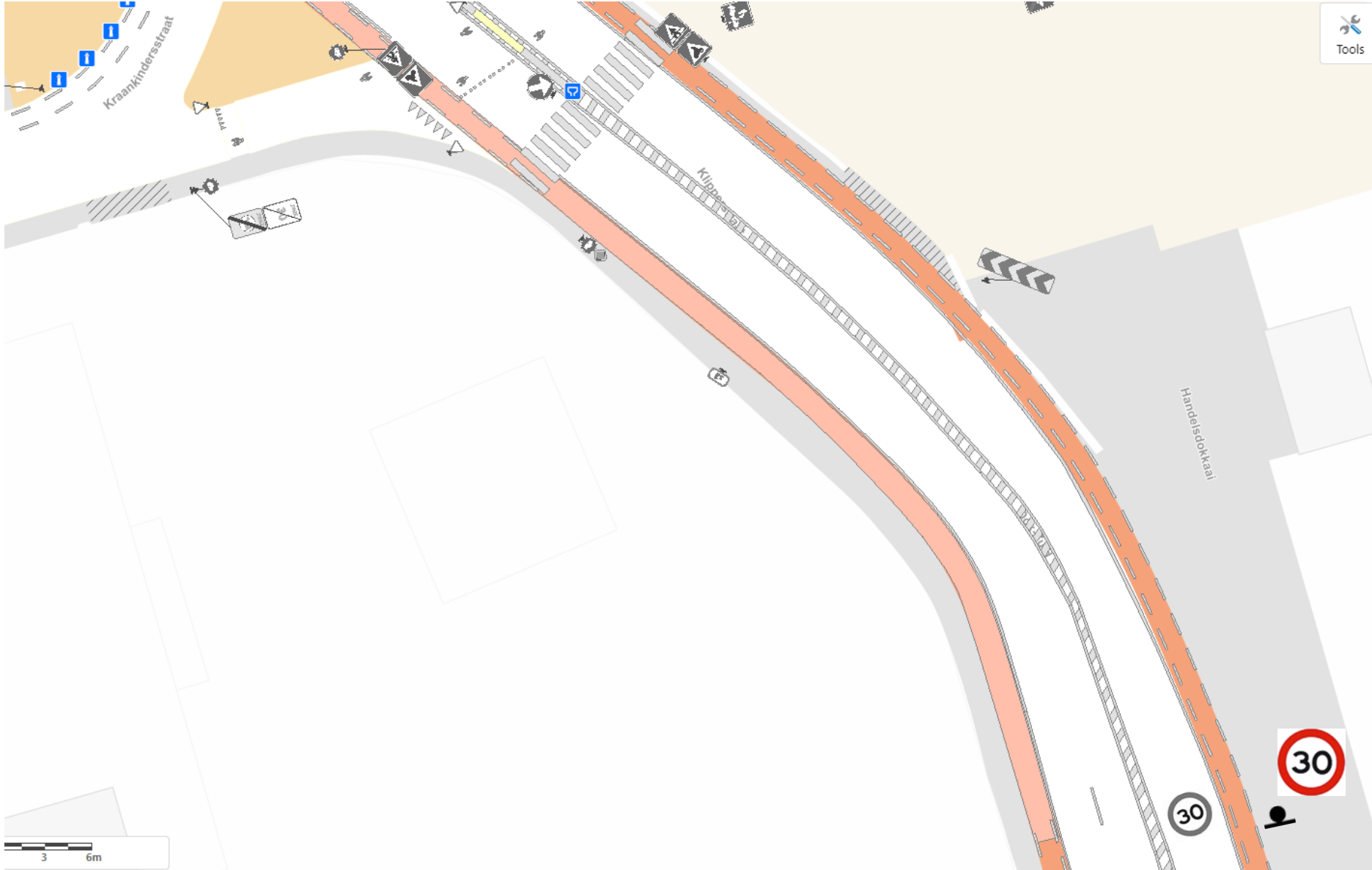








Tools



3 6m